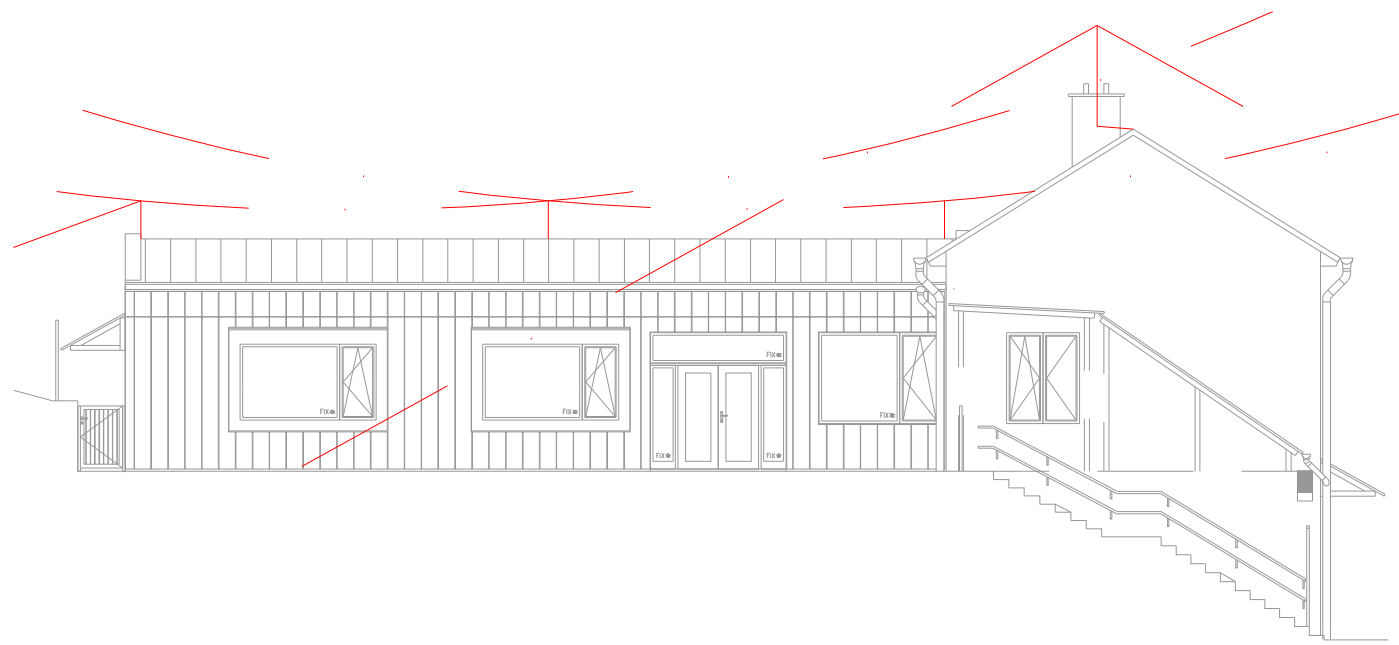
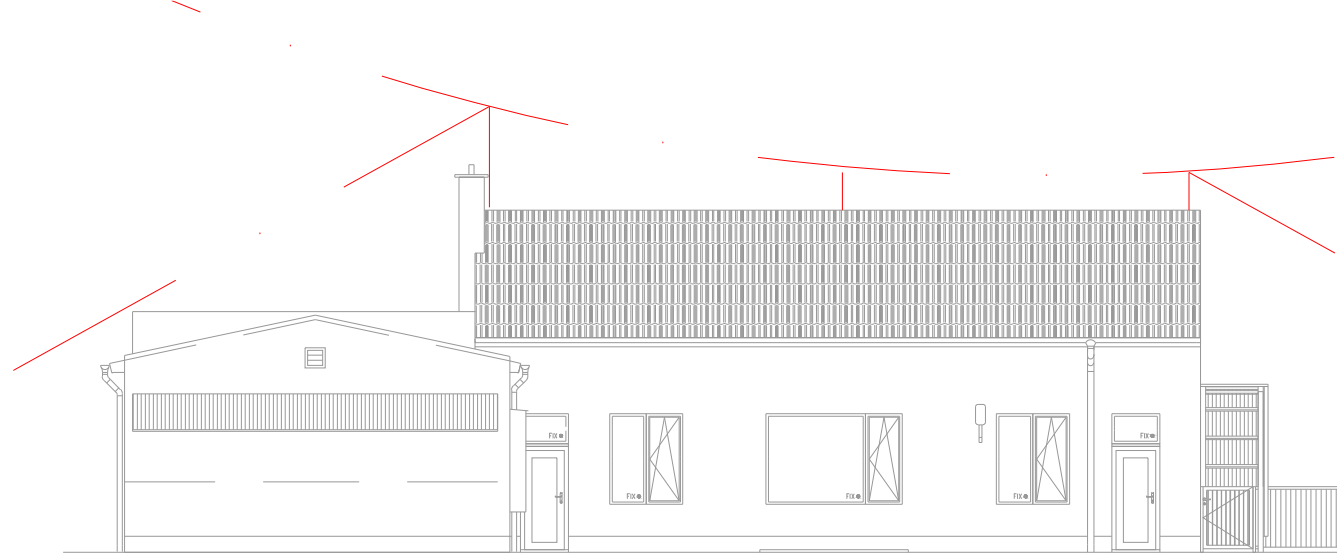


POHLED JIHOVÝCHODNÍ
VALIVÁ KOULE DLE ČSN EN 62305-3 ed. 2 PRO LPS III, r = 45 m
M 1:150



POHLED JIHOZÁPADNÍ
VALIVÁ KOULE DLE ČSN EN 62305-3 ed. 2 PRO LPS III, r = 45 m
M 1:150



- DLE POŽADAVKU ČSN EN 62305-3 ed. 2, čl. E 4.1 BY MĚLA MONTÁŽNÍ FIRMA ZNÁT ZÁSADY SPRÁVNÉ INSTALACE LPS PODLE POŽADAVKŮ CITOVANÉ NORMY A SOUVISEJÍCÍCH NÁRODNÍCH PŘEDPISŮ
- NA SKLÁDANÉ STŘEŠE BUDE JÍMACÍ VODIČ DEMONTOVÁN A PO ZATEPLENÍ ZNOVU INSTALOVÁN
- NA PLECHOVÉ STŘEŠE BUDE ZŘÍZENÁ NOVÁ JÍMACÍ SOUSTAVA, PROVEDENÁ DRÁTEM AlMgSi Ø 8mm
- JÍMACÍ SOUSTAVA BUDE DOPLNĚNÁ O JÍMAČE Z OHNUTÉHO DRÁTU A JÍMACÍ TYČI U KOMÍNU
- STÁVAJÍCÍ VÝVODY Z UZEMNĚNÍ ZŮSTANOU ZACHOVÁNY A BUDOU NA NĚ NAPOJENÉ SVODY Z LPS
- SVODY Z LPS K UZEMNĚNÍ BUDOU VEDENY PO FASÁDĚ NEBO PO OKAPOVÝCH SVODECH
- VÝVODY Z UZEMNĚNÍ JE NUTNÉ ZMĚRIT, ZDA VYHOVUJÍ
- NA JÍMACÍ SOUSTAVU BUDOU NAPOJENY I NOVÉ PLECHOVÉ STŘÍŠKY A OKAPOVÉ ŽLABY
- KOLMÉ PŘIPOJENÍ K JÍMACÍ SOUSTAVĚ MUSÍ BÝT VŽDY PROVEDENO VŽDY POMOCÍ DVOU OBLOUKŮ

Investor		kreslí / přeložil	
Statutární město Brno		Ing. Petr Bronec	
Dominikánské náměstí 196/1, 602 00 Brno			
stavba	část	stupeň	datum
Zateplení fasády a výměna vnějších výplní otvorů, MŠ Pod Špilberkem, Brno	LPS	DPS	červenec 2025
název výkresu	doc	číslo výkresu	
DISPOZIČNÍ ŘEŠENÍ LPS	&ELD	25027.2	

NEDÍLNOU SOUČÁSTÍ TĚTO VÝKRESOVÉ DOKUMENTACE JE TECHNICKÁ ZPRÁVA, arch. č. 25027.1; M 1:50

VÝKRESOVÝ LIST ISO 5457 - A1T